

Associations Structures de l'ESS

Auto-évaluation de la contribution aux ODD

OBJECTIFS DE DÉVELOPPEMENT DURABLE



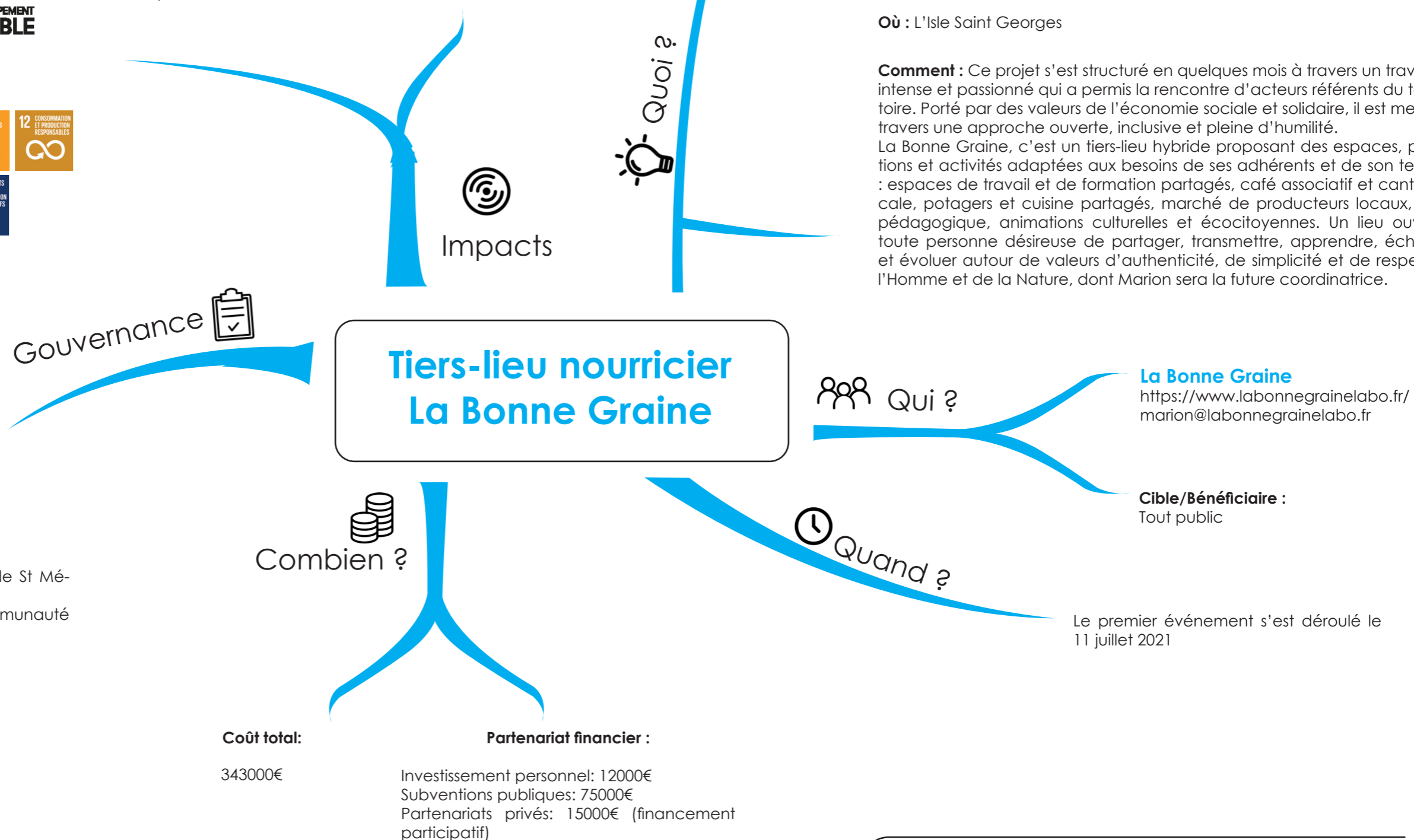
Résultats : - Favoriser l'engagement citoyen pour accélérer la transition écologique notamment en :
 o Contribuant à la résilience alimentaire du territoire & la réduction du gaspillage alimentaire
 o Revalorisant les déchets organiques du tiers-lieu, tout en sensibilisant structures locales et habitants
 o Gérant raisonnablement les ressources naturelles
 o Développant des circuits courts de produits alimentaires locaux.
 - Favoriser le lien social, contribuer et mener des actions solidaires grâce à :
 o La création d'une communauté riche de personnes issus de milieux, cultures et âges différents
 o Le développement du pouvoir d'agir
 o La mise à disposition d'espaces ouverts, inclusifs et chaleureux.
 - Contribuer au développement économique local et à l'égalité des chances en :
 o Construisant des leviers d'insertion professionnelle innovants
 o Développant des solutions solidaires adaptées aux besoins des publics isolés et précaires du territoire

Quoi: Le Tiers-Lieu La Bonne Graine, c'est un lieu du quotidien chaleureux, inclusif et engagé. Un agitateur de territoire, un fédérateur, un initiateur de synergies entre une multitude d'acteurs (habitants, collectifs, sociétés et organismes divers, collectivités, etc) qui ont tous pris la mesure de l'urgence sociale-écologique et décident de faire système, de faire commun pour contribuer ensemble à la résilience de leur territoire. Un engagement sur 3 thématiques principales : la transition écologique et alimentaire, la transition sociale et le développement économique territorial.

Pour quoi : Suite à plusieurs constats liés à l'urgence écologique et à l'isolement social qui s'est renforcé depuis la crise Covid, l'idée de créer un tiers-lieu créatif et engagé dans le consommateur local & le mieux-vivre ensemble s'est confirmé.

Où : L'Isle Saint Georges

Comment : Ce projet s'est structuré en quelques mois à travers un travail intense et passionné qui a permis la rencontre d'acteurs référents du territoire. Porté par des valeurs de l'économie sociale et solidaire, il est mené à travers une approche ouverte, inclusive et pleine d'humilité. La Bonne Graine, c'est un tiers-lieu hybride proposant des espaces, prestations et activités adaptées aux besoins de ses adhérents et de son territoire : espaces de travail et de formation partagés, café associatif et cantine locale, potagers et cuisine partagés, marché de producteurs locaux, jardin pédagogique, animations culturelles et écocitoyennes. Un lieu ouvert à toute personne désireuse de partager, transmettre, apprendre, échanger et évoluer autour de valeurs d'authenticité, de simplicité et de respect de l'Homme et de la Nature, dont Marion sera la future coordinatrice.



Tiers-lieu nourricier La Bonne Graine

Impacts

Quoi ?

Qui ?

La Bonne Graine
<https://www.labonnegrainelabo.fr/>
 marion@labonnegrainelabo.fr

Cible/Bénéficiaire :
 Tout public

Quand ?

Le premier événement s'est déroulé le 11 juillet 2021

Combien ?

Coût total:

343000€

Partenariat financier :

Investissement personnel: 12000€
 Subventions publiques: 75000€
 Partenariats privés: 15000€ (financement participatif)

Gouvernance

Les partenaires :
 La famille Marraud des Grottes
 A plus dans le Bus
 Les Mauvaises Graines
 Des livres à bord
 Les Nouveaux Potagers
 Communes de Martillac, de St Morillon, de St Médard d'Eyrans et d'Isle-St Georges
 Lettre de soutien du Président de la Communauté de communes de Montesquieu

Remarques :