

Associations Structures de l'ESS

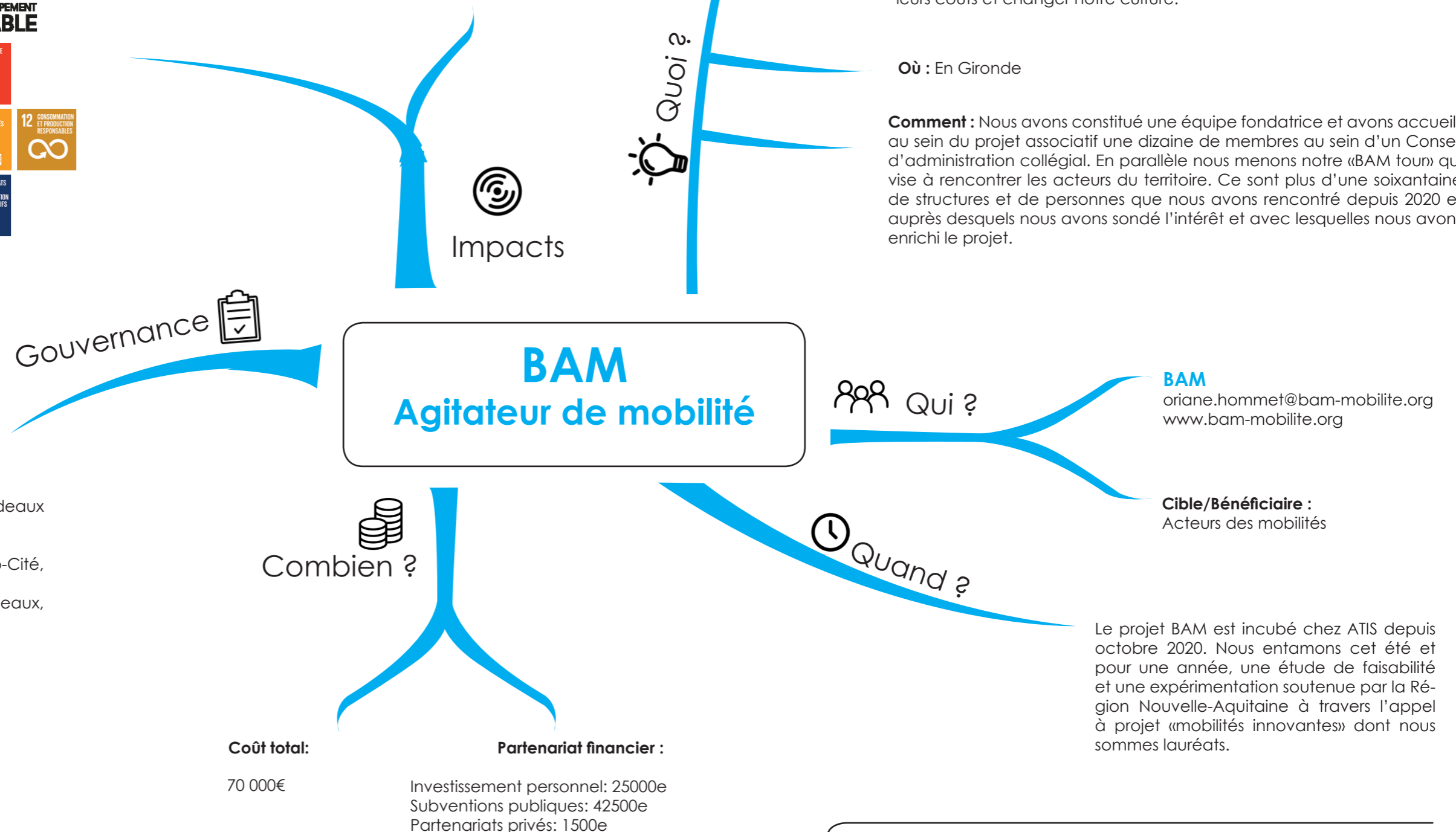
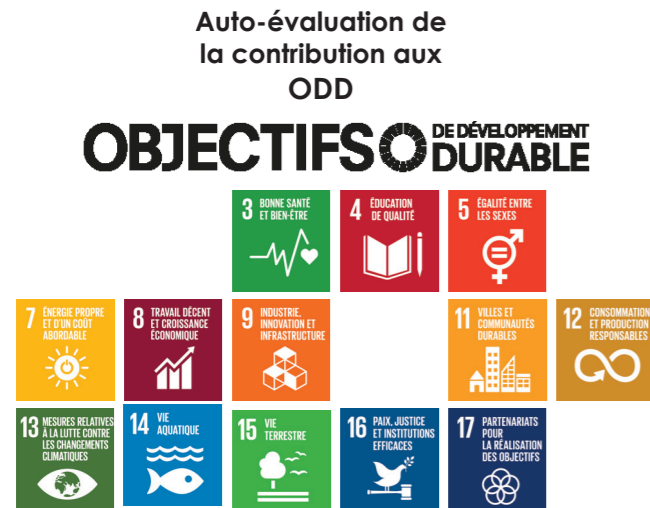
Résultats : Les résultats attendus à trois ans sont les suivants : - Fédérer un réseau et faire émerger de nouveaux acteurs des mobilités alternatives (collectivités, entreprises, entrepreneurs, acteurs de l'ESS...) afin de créer des synergies de travail pour innover - Concevoir et répliquer des projets mobilité durable auprès des entreprises et collectivités avec notre réseau afin d'agir sur les modes de déplacements et leur impact - Faire émerger un lieu totem de la mobilité à Bordeaux pour les professionnels et le grand public - Mener des actions pour communiquer et déployer une culture mobilité contemporaine et partagée Les éléments d'évaluation- Existence d'un lieu entre 500 et 2000m² accueillant des activités économiques dédiées à la mobilité ainsi que des activités ouvertes au grand public - Nombre d'actions proposant un contenu de réflexion sur les mobilités alternatives (conférences, supports numérique, websérie...)

Quoi : Le projet BAM vise à déployer un réseau et un lieu de coopérations et d'expérimentations fédérant les acteurs de la mobilité afin d'innover dans le secteur des déplacements. A travers l'animation d'un réseau d'acteur de la transition dans les mobilités, l'accueil et l'incubation de nouveaux projets ainsi que le travail d'expérimentation au sein du réseau, il s'agit de porter des solutions innovantes tant dans les usages, les organisations que les technologies en matière de mobilité alternative et durable.

Pour quoi : Le projet BAM est né de ce constat que nos déplacements impactent considérablement l'environnement, le climat, la qualité de vie de nos territoires et de nos sociétés, mais que nous pouvons et nous devons nous mobiliser pour trouver des solutions, enrayer leurs effets et leurs coûts et changer notre culture.

Où : En Gironde

Comment : Nous avons constitué une équipe fondatrice et avons accueilli au sein du projet associatif une dizaine de membres au sein d'un Conseil d'administration collégial. En parallèle nous menons notre «BAM tour» qui vise à rencontrer les acteurs du territoire. Ce sont plus d'une soixantaine de structures et de personnes que nous avons rencontré depuis 2020 et auprès desquels nous avons sondé l'intérêt et avec lesquelles nous avons enrichi le projet.



Les partenaires :

Collectivités : Ville de Bordeaux, Bordeaux Métropole, Région Nouvelle-Aquitaine
Réseau ESS : ATIS, Crédit Mutuel
Partenaires réseau mobilité : Citiz, Vélo-Cité, Railcoop, Les coursiers bordelais, ...
Partenaires communication : ECV Bordeaux, Velobs production, LKM production

Remarques :